

全长	吃入部+完全螺纹部的长度	螺纹部长	颈下长	柄部长	柄径	四角部宽	四角部长
L	ℓt	ℓ	ℓn	ℓs	Ds	K	ℓk

# LS-SP LH

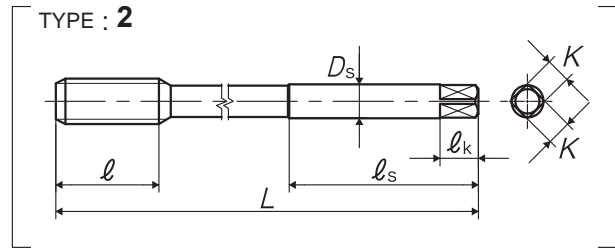
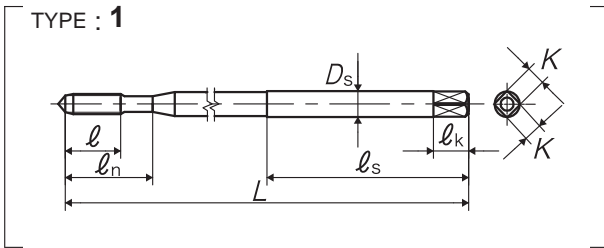
长柄螺旋丝攻 左牙用  
样式特长



被削材和推荐的攻牙速度



※详细图解说明请参阅P24



品区: 1C

尺寸	等级	产品编号	吃入部	L (mm)	ℓ (mm)	ℓn (mm)	ℓs (mm)	Ds (mm)	K (mm)	ℓk (mm)	沟数	构型	库存
公制螺纹用													
M3×0.5	P1	SPP3.0GL10L	2.5P	100	9	14	40	4	3.2	6	3	1	△
M4×0.7	P2	SPQ4.0IL10L	2.5P	100	11	17	40	5	4	7	3	1	△
M5×0.8	P2	SPQ5.0KL10L	2.5P	100	13	22	40	5.5	4.5	7	3	1	△
M6×1	P2	SPQ6.0ML10L	2.5P	100	15	26	40	6	4.5	7	3	1	△
		SPQ6.0ML15L		150									
M8×1.25	P2	SPQ8.0NL15-L	2.5P	150	19	-	50	6.2	5	8	3	2	△
M10×1.5	P2	SPQ0100L15-L	2.5P	150	23	-	50	7	5.5	8	3	2	△
M10×1.25	P2	SPQ010NL15-L	2.5P	150	23	-	50	7	5.5	8	3	2	△
M12×1.75	P2	SPQ012PL15-L	2.5P	150	26	-	50	8.5	6.5	9	3	2	△
M12×1.5	P2	SPQ0120L15-L	2.5P	150	26	-	50	8.5	6.5	9	3	2	△
M12×1.25	P2	SPQ012NL15-L	2.5P	150	26	-	50	8.5	6.5	9	3	2	△
M14×2	P2	SPQ014QL15-L	2.5P	150	26	-	60	10.5	8	11	3	2	△
M14×1.5	P2	SPQ0140L15-L	2.5P	150	26	-	60	10.5	8	11	3	2	△
M16×2	P2	SPQ016QL15-L	2.5P	150	26	-	60	12.5	10	13	3	2	△
M16×1.5	P2	SPQ0160L15-L	2.5P	150	26	-	60	12.5	10	13	3	2	△



螺旋丝攻  
(盲孔用)

螺旋型  
先端丝攻  
(通孔用)

先端丝攻  
(通孔用)

直沟丝攻

超硬丝攻

挤压丝攻

特殊螺纹丝攻  
简易检查工具

管用丝攻

螺纹铣刀

圆板牙

中心钻

孔面工具