

# AHL Type

## 微型萬向銑頭

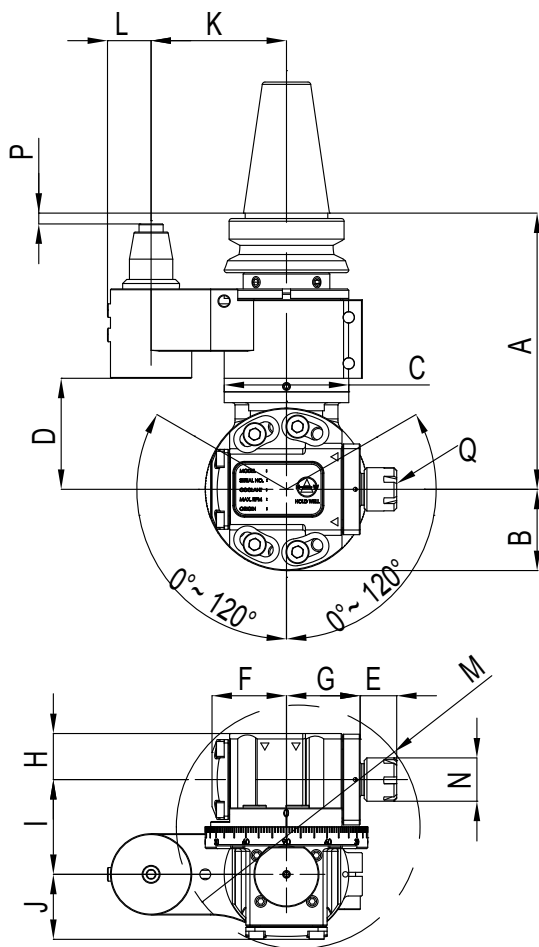
## Mini Angle Head - Universal

- 0°~±120°加工角度多樣化，適用於各種加工應用。
- 輕量化設計、剛性高、防油、防塵佳、使用壽命長。
- 自動刀庫換刀加工，量化生產必備工具。
- 環抱型定位塊設計，可 360 度旋轉調整加工角度，並加強鎖固力道及加工角度精確性。

- Cutting angle can be set from 0°~±120° for various application.
- Compact and lighter body design provide extra strength, oil-proof, dust-proof, and duration.
- Can be automatic tool changed. Increases productivity.
- Enclosed Positioning Pin: Cutting Direction can be adjusted from 0~360 degrees. It allows higher clamping torque and cutting direction could remain during the machining.

內孔偏擺度	0.002 mm
材質	航太用鋁合金 & 合金鋼
轉速	最高 6000 RPM
扭力	最大 8 Nm
鑽孔	最大 10 mm
攻牙	最大 M6
齒輪比	1 : 0.66
適用主軸	BT, SK(ISO)
標準配件	M 型扳手、插銷扳手
出力軸轉向	正轉

Run-out	0.002 mm
Material	Aerospace Alu. Alloy & Alloy Steel
R.P.M.	Max. 6000 RPM
Torque	Max. 8 Nm
Drilling	Max 10 mm
Tapping	Max M6
Gear Ratio	1 : 0.66
Spindle Type	BT, SK(ISO)
Standard Accessory	M Type Wrench, Pin Wrench
Output Rotation	Same as Input Rotation



Unit : mm

Model NO.	A	B	C	D	E	F	G	H	I	J	K	L	M	N	P	Q	N.W.(KG)
AHL-BT30-B3.50	102	30	46	41	13.5	27.5	27.2	17	35	24	50	16	90	16	4/14	1~7 (ER11)	1.8
AHL-SK30-B3.50	107	30	46	41	13.5	27.5	27.2	17	35	24	50	16	90	16	4/14	1~7 (ER11)	1.8
AHL-BT30-B3.65	102	30	46	41	13.5	27.5	27.2	17	35	24	65	16	90	16	4/14	1~7 (ER11)	1.8
AHL-SK30-B3.65	107	30	46	41	13.5	27.5	27.2	17	35	24	65	16	90	16	4/14	1~7 (ER11)	1.8